



friulside®

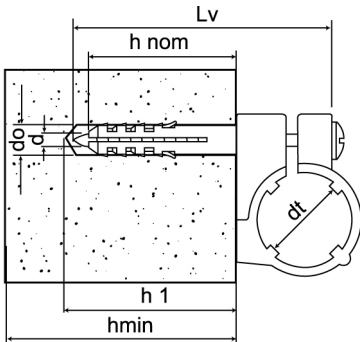
SCHEDA TECNICA – TECHNICAL SHEET

Via Trieste 1, 33048 San Giovanni al Natisone, Udine, Italia
 Tel. +39 0432 747911 - Fax +39 0432 758444
 www.friulside.com - info@friulside.com
 Assistenza tec. per Italia: Tel. 0432 747906 - Fax verde 800 301052

CTN Collare singolo per tubi e cavi / *Single collar for pipes and cables*

Rev: 01
 Pag. 1/2

DATI TECNICI - TECHNICAL DATA



- do = diametro foro / *hole diameter*
- h1 = profondità minima foro / *minimum hole depth*
- hnom = profondità minima di posa / *nominal embedment depth*
- hmin = spessore minimo supporto / *minimum support thickness*
- d = diametro vite / *screw diameter*
- dt = diametro tubo / *tube diameter*
- Lv = lunghezza vite / *screw length*

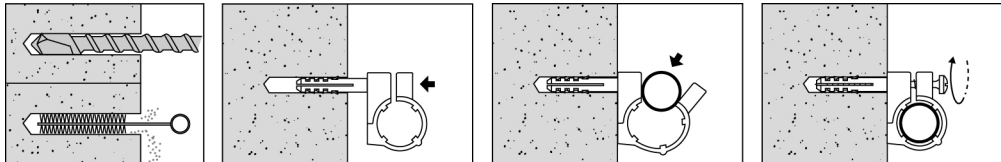
dt mm	do mm	h1 mm	hnom mm	hmin mm	d mm	Lv mm	Cod.
10	5	30	20	30	3,5	35	51500r10000
12	5	30	20	30	3,5	35	51500r12000
14	6	35	25	50	4	45	51500r14000
15	6	35	25	50	4	45	51500r15000
16	6	35	25	50	4	45	51500r16000
18	8	45	30	60	4,5	50	51500r18000
20	8	45	30	60	4,5	50	51500r20000
22	8	45	30	60	4,5	50	51500r22000
24	10	50	40	80	6	60	51500r24000
26	10	50	40	80	6	60	51500r26000
28	10	50	40	80	6	60	51500r28000

SUPPORTI – BASE MATERIALS

● idoneo / *suitable applications* ◐ parzialmente indicato / *partially suitable applications*

- calcestruzzo / *concrete*
- mattone semipieno / *honeycomb brick*
- blocco forato Poroton / *light weight honeycomb brick*
- blocco forato Leca / *hollow light aggregate block*
- ◐ pietra compatta / *solid stone*
- mattone pieno / *solid brick*
- mattone forato / *cell like clay brick*
- blocco forato cemento / *hollow dense aggregate block*
- ◐ cemento cellulare / *aerated concrete*

INSTALLAZIONE - INSTALLATION



Temperatura di posa / <i>Installation temperature:</i>	+5 / +40 °C
Temperatura di esercizio / <i>Working temperature:</i>	-40 / +40 °C (max +80 °C breve periodo / <i>for short period</i>)
Non sono consigliate applicazioni permanenti con carichi sospesi oltre i 40°C utilizzando ancoranti plastici <i>The use of plastic anchors is not recommended for permanent suspended loading applications above 40°C.</i>	

CARATTERISTICHE ANCORANTE - PRODUCT FEATURES

Tipo <i>Type</i>	Materiale <i>Material</i>	Rivestimento <i>Coating</i>
Ancorante <i>Anchor</i>	Nylon Pa6	-
Vite <i>Screw</i>	acciaio <i>steel</i>	zincatura bianca ≥ 5µm ISO4042 <i>white zinc plated ≥ 5µm ISO4042</i>



friulsider

SCHEDA TECNICA – TECHNICAL SHEET

Via Trieste 1, 33048 San Giovanni al Natisone, Udine, Italia
Tel. +39 0432 747911 - Fax +39 0432 758444
www.friulsider.com - info@friulsider.com
Assistenza tec. per Italia: Tel. 0432 747906 - Fax verde 800 301052

CTN Collare singolo per tubi e cavi / *Single collar for pipes and cables*

Rev: 01
Pag. 2/2

CARICHI AMMISSIBILI A TRAZIONE (consigliati) - RECOMMENDED TENSILE LOADS ⁽¹⁾

Tipo ancorante <i>Anchor</i>			10 ÷ 12	14 ÷ 16	18 ÷ 22	24 ÷ 28
Profondità minima di posa <i>Nominal embedment depth</i>	h_{nom}	mm	20	25	30	40
Mattone forato <i>Cell like clay brick</i>	N_{cons}	kN	0.05	0.08	0.12	0.15
Bimattone doppio UNI <i>Double brick UNI</i>	N_{cons}	kN	0.07	0.13	0.14	0.2
Calcestruzzo C20/25 <i>Concrete C20/25</i>	N_{cons}	kN	0.09	0.15	0.16	0.3

1kN = 100 kgf

⁽¹⁾ I carichi ammissibili derivano dai carichi medi di rottura e sono comprensivi del coefficiente di sicurezza totale $\gamma=6$. Consultare la "GUIDA AL FISSAGGIO" per la descrizione dei materiali base, dati ricavati con presenza di intonaco ~10÷15mm ed esclusione della percussione nella fase di foratura su mattone semipieno e mattone forato.

The recommended loads derive from the mean ultimate loads and are inclusive of the total safety factor $\gamma=6$. For description of the base materials consult the "FRIULSIDER FIXING GUIDE", base material with plaster thickness ~10-15mm, avoid rotary percussion when drilling into honeycomb brick and cell like clay brick.

In assenza di marcatura CE, i carichi consigliati derivano da prove eseguite presso il laboratorio Friulsider nel rispetto delle norme di riferimento. I valori di carico riportati hanno valore solo se l'installazione è stata eseguita correttamente. Il progettista è responsabile del dimensionamento e del numero degli ancoraggi.

In the absence of CE markings, the recommended loads derive from tests carried out in the Friulsider laboratory in accordance with the appropriate standards. The load values are only valid if the installation has been carried out correctly. The design engineer is responsible for the designing and calculation of the fixing.