



# friulsider

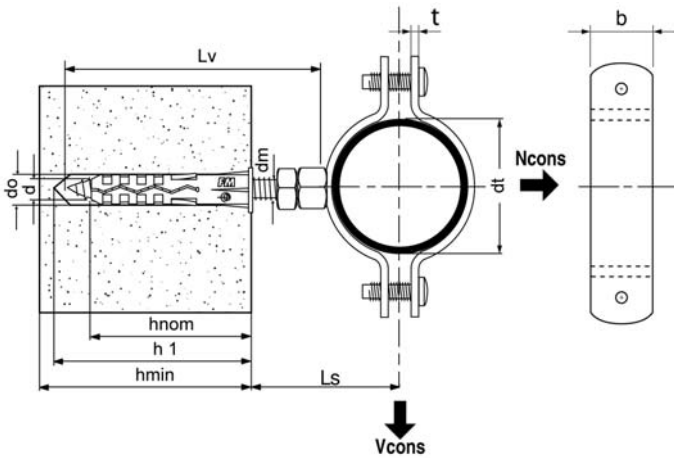
SCHEDA TECNICA – TECHNICAL SHEET

Via Trieste 1, 33048 San Giovanni al Natisone, Udine, Italia  
 Tel. +39 0432 747911 - Fax +39 0432 758444  
 www.friulsider.com - info@friulsider.com  
 Assistenza tec. per Italia: Tel. 0432 747906 - Fax verde 800 301052

CP Collare pesante per tubi in acciaio / Heavy duty steel pipe collar

Rev: 03  
 Pag. 1/2

## DATI TECNICI - TECHNICAL DATA



- do = diametro foro / hole diameter
- h1 = profondità minima foro / minimum hole depth
- hnom = profondità minima di posa / nominal embedment depth
- hmin = spessore minimo supporto / minimum support thickness
- d = diametro vite / screw diameter
- dm = diametro vite metrica / metric screw diameter
- dt = diametro tubo / tube diameter
- Lv = lunghezza vite / screw length
- t = spessore collare / collar thickness
- b = larghezza collare / collar width
- Ls = larghezza sbalzo / overhang length

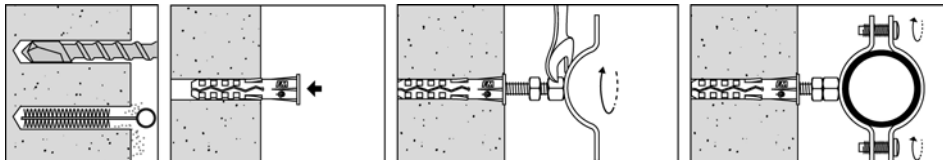
dt pollici inches	dt mm		do mm	h1 mm	hnom mm	hmin mm	d mm	dm mm	Lv mm	t mm	b mm	Articolo complete Complete set Cod.	Solo collare Collar only Cod.
	min	max											
3/8"	12	17,4	10	70	60	120	8	M8	90	2,5	20	50416b00001	50419b00001
1/2"	16	21,7	10	70	60	120	8	M8	90	2,5	20	50416b00002	50419b00002
3/4"	22	27,1	10	70	60	120	8	M8	90	2,5	20	50416b00003	50419b00003
1"	29	34	10	70	60	120	8	M8	90	2,5	20	50416b00004	50419b00004
1 1/4"	34	42,7	10	70	60	120	8	M8	90	2,5	20	50416b00005	50419b00005
1 1/2"	40	48,6	10	70	60	120	8	M8	90	2,5	20	50416b00006	50419b00006
2"	52	60,7	10	70	60	120	8	M8	90	2,5	20	50416b00007	50419b00007
2 1/2"	68	76,3	10	70	60	120	8	M8	90	2,5	20	50408b00008	50419b00008
3"	82	89,4	10	70	60	120	8	M8	90	2,5	20	50408b00009	50419b00009
3 1/2"	96	101,8	10	70	60	120	8	M8	90	2,5	20	50408b00010	50419b00010
4"	109	114,8	10	70	60	120	8	M8	90	2,5	20	50408b00011	50419b00011

## SUPPORTI – BASE MATERIALS

● idoneo / suitable applications    ◐ parzialmente indicato / partially suitable applications

- calcestruzzo / concrete
- mattone semipieno / honeycomb brick
- ◐ blocco forato cemento / hollow dense aggregate block
- cemento cellulare / aerated concrete
- ◐ mattone pieno / solid brick
- ◐ blocco forato Poroton / light weight honeycomb brick
- ◐ blocco forato Leca / hollow light aggregate block
- pietra compatta / solid stone

## INSTALLAZIONE - INSTALLATION



Temperatura di posa / Installation temperature:	+5 / +40 °C
Temperatura di esercizio / Working temperature:	-40 / +40 °C (max +80 °C breve periodo / for short period)
Non sono consigliate applicazioni permanenti con carichi sospesi oltre i 40°C utilizzando ancoranti plastici <i>The use of plastic anchors is not recommended for permanent suspended loading applications above 40°C.</i>	



# friulsider

SCHEDA TECNICA – TECHNICAL SHEET

Via Trieste 1, 33048 San Giovanni al Natisone, Udine, Italia  
Tel. +39 0432 747911 - Fax +39 0432 758444  
www.friulsider.com - info@friulsider.com  
Assistenza tec. per Italia: Tel. 0432 747906 - Fax verde 800 301052

CP Collare pesante per tubi in acciaio / Heavy duty steel pipe collar

Rev: 03  
Pag. 2/2

## CARATTERISTICHE ANCORANTE - PRODUCT FEATURES

Tipo Type	Materiale Material	Rivestimento Coating
Tassello TU Ø10x60 Plug TU Ø10x60	Nylon Pa6	-
Congiunzione M8x90 Studscrew M8x90	acciaio cl. 4.8 ISO898/1 steel gr. 4.8 ISO898/1	zincatura bianca ≥ 5µm ISO4042 white zinc plated ≥ 5µm ISO4042
Dado Nut	acciaio cl. gr.5 DIN555 steel gr.5 DIN555	zincatura bianca ≥ 5µm ISO4042 white zinc plated ≥ 5µm ISO4042
Collare Collar	lamiera acciaio sheet steel	zincatura bianca ≥ 5µm ISO4042 white zinc plated ≥ 5µm ISO4042

## CARICHI AMMISSIBILI (consigliati) - RECOMMENDED LOADS <sup>(1)</sup>

Ancorante TU Plug TU		d <sub>0</sub> xh <sub>nom</sub>	mm	10x60
Calcestruzzo C20/25 <sup>(2)</sup> Concrete C20/25 <sup>(2)</sup>	Trazione / Tensile	N <sub>cons</sub>	daN	120
Mattone pieno <sup>(2)</sup> fbk ≥ 20 N/mm <sup>2</sup> Solid brick <sup>(2)</sup> fbk ≥ 20 N/mm <sup>2</sup>	Trazione / Tensile	N <sub>cons</sub>	daN	100
Mattone semipieno <sup>(3)</sup> fbk ≥ 10 N/mm <sup>2</sup> Honeycomb brick <sup>(3)</sup> fbk ≥ 10 N/mm <sup>2</sup>	Trazione / Tensile	N <sub>cons</sub>	daN	50

dt	pollici inches	3/8"	1/2"	3/4"	1"	1 1/4"	1 1/2"	2"	2 1/2"	3"	3 1/2"	4"	
Lunghezza sbalzo / Overhang length	L <sub>s</sub>	mm	36	38	41	45	49	52	58	66	72	78	85
Taglio Shear	V <sub>cons</sub>	daN	16	15	14	12	11	10	9	8	7	6,5	6

1 daN = 1 kgf

<sup>(1)</sup> I carichi ammissibili derivano dai carichi medi di rottura e sono comprensivi del coefficiente di sicurezza totale  $\gamma=6$ . Per la progettazione ed il dimensionamento dell'ancoraggio consultare la "GUIDA AL FISSAGGIO".  
The recommended loads derive from the mean ultimate loads and are inclusive of the total safety factor  $\gamma=6$ . The designing and calculation of the anchor should be carried out in accordance with the "FRIULSIDER FIXING GUIDE".

<sup>(2)</sup> Supporti senza intonaco.

Base material without plaster.

<sup>(3)</sup> Supporti con intonaco 10÷15 mm ed esclusione della percussione nella fase di foratura. /

Base material with plaster 10÷15 mm avoid rotary percussion when drilled

In assenza di marcatura CE, i carichi consigliati derivano da prove eseguite presso il laboratorio Friulsider nel rispetto delle norme di riferimento. I valori di carico riportati hanno valore solo se l'installazione è stata eseguita correttamente. Il progettista è responsabile del dimensionamento e del numero degli ancoraggi. / In the absence of CE markings, the recommended loads derive from tests carried out in the Friulsider laboratory in accordance with the appropriate standards. The load values are only valid if the installation has been carried out correctly. The design engineer is responsible for the designing and calculation of the fixing.